

# KOMATSU

## PC360LC-8M2



O modelo mostrado pode incluir equipamentos opcionais

## ESCAVADEIRA HIDRÁULICA

### Potência do motor

Bruta: 213 kW / 286 hp @1950 rpm  
Líquida: 202 kW / 271 hp @1950 rpm

### Peso operacional

PC360LC-8M2: 35200 kg

Capacidade da caçamba  
2,23 m<sup>3</sup>

# PC360LC-8M2



**Produtividade** incremento de **4%** 

\*em comparação à série PC350LC-8M0

# Maior produtividade e robustez

## Produtividade, meio ambiente e economia

- Potência do motor 10% superior **Novo**
- Maior potência de escavação
- 2 modos de ajuste para lança
- Comandos de economia de combustível

## Conforto e segurança

- Cabine ampla e confortável
- Cabine com sistema de proteção ROPS (ISO 12117-2) e OPG nível I (ISO 10262)
- Monitor de visão traseira
- Quebra-sol em persiana rolante **Novo**
- Luzes de Led **Novo**

## Tecnologia da informação e comunicação (ICT) e sistema KOMTRAX

- Monitor de LCD multilíngue e de alta resolução
- Sistema de monitoramento e gerenciamento do equipamento
- KOMTRAX

## Manutenção

- Filtros de fácil acesso
- Pré-filtro para condições de extrema poeira
- Interruptor de desconexão da bateria
- Detector de pressão de sopro **Novo**
- Sensor de obstrução do óleo hidráulico **Novo**

## Confiabilidade

- Equipamento de trabalho de alta rigidez (c/ placa de reforço e sede da tubulação p/ o implemento)
- Esteira lubrificada por graxa
- Elo de esteira com longarinas



O modelo mostrado pode incluir equipamentos opcionais

Potência do motor

**Bruta: 213 kW / 286 hp @1950 rpm**  
**Líquida: 202 kW / 271 hp @1950 rpm**

Peso operacional

**PC360LC-8M2: 35200 kg**

Capacidade da caçamba

**2,23 m<sup>3</sup>**

# Produtividade com economia e respeito ao meio ambiente



O modelo mostrado pode incluir equipamentos opcionais

## Funções de apoio às operações de economia de energia

### • Basta selecionar um modo de operação mais adequado aos seus objetivos

O Modo P é projetado para MÁXIMA PRODUTIVIDADE. No modo E, o BAIXO CONSUMO DE COMBUSTÍVEL é o objetivo. O Modo E pode ser amplamente ajustado de Modo E0 a Modo E3 para adaptação flexível às demandas de cada aplicação. A Komatsu ajustou cada modo de trabalho com precisão, garantindo alta operabilidade e funcionalidade. Pela simples seleção do modo de trabalho, o desempenho ideal é obtido em todas as aplicações da máquina.

### • Modo P (modo de potência)

Máxima produtividade  
Menor tempo de ciclo

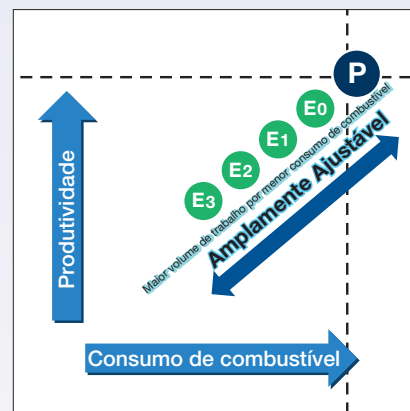
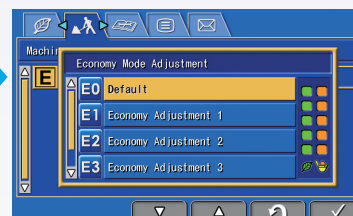
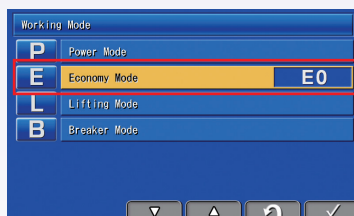
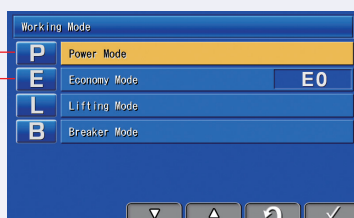
### • Modo E (modo econômico)

Redução do consumo de combustível

### • Modo E com ajuste simplificado

**Novo**

Em comparação ao modelo PC350LC-8, o ajuste entre E0 e E3 no monitor foi amplamente simplificado.



Além dos modos de operação acima mencionados, estão disponíveis os modos de operação a seguir. Basta selecionar o modo de trabalho mais adequado aos seus objetivos operacionais.

Modo de operação	Aplicação	Vantagens
L	Modo de elevação	<ul style="list-style-type: none"> <li>Controle da velocidade do implemento</li> <li>Capacidade de elevação em 7% maior pela elevação da pressão hidráulica</li> </ul>
B	Modo do rompedor	<ul style="list-style-type: none"> <li>Otimização da rotação do motor e da vazão hidráulica</li> </ul>
ATT/P	Modo de potência do implemento	<ul style="list-style-type: none"> <li>Otimização da rotação do motor e da vazão hidráulica em 2 vias</li> <li>Modo de Potência</li> </ul>
ATT/E	Modo econômico do implemento	<ul style="list-style-type: none"> <li>Otimização da rotação do motor e da vazão hidráulica em 2 vias</li> <li>Modo Econômico</li> </ul>

## Produtividade **Aprimorado**

A carga de trabalho, um dos destaques dos modelos da série anterior, recebeu aprimoramento extra. A potência do motor foi elevada para 286 hp, resultando em aumento significativo no desempenho total da máquina. A operação simultânea de giro e elevação se torna mais suave, permitindo aumento de 4% na carga de trabalho em relação ao modelo anterior.

### Potência do motor (Bruta)

260 hp → **286 hp**      Incremento de **10%**

## Maior potência de escavação

Ao pressionar o interruptor do botão esquerdo, denominado interruptor de maximização de potência a um simples e mantê-lo pressionado, a potência de escavação recebe um incremento temporário durante os próximos 8,5 segundos de operação.

### Força máxima de fechamento do braço (ISO 6015)

**207 kN [21,1 t]**

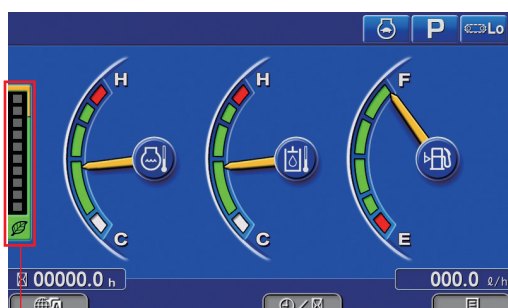
### Força máx. de escav. c/ caçamba (ISO 6015)

**271 kN [27,6t]**

Índice obtido com função de maximização de potência aplicada, braço de 2550 mm e especificação ISO 6015.

## Indicador ECO que favorece operações de economia de energia

O indicador ECO pode ser instantaneamente identificado à direita do monitor multifuncional para operações de economia de energia visando à preservação ambiental. A faixa verde de operação indica baixas emissões de CO<sub>2</sub> e redução do consumo de combustível.

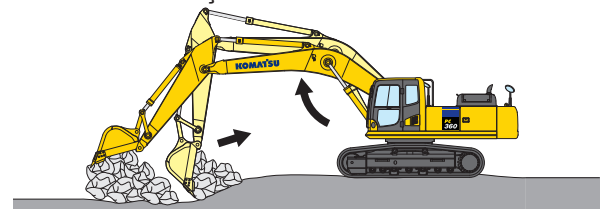


Indicador ECO

## 2 modos de ajuste da lança

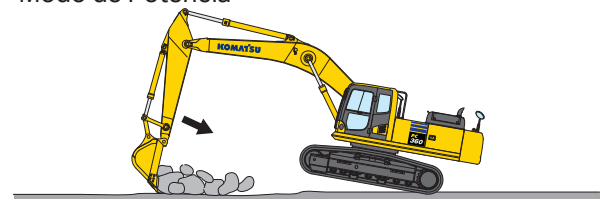
O modo de escavação suave permite operação de recolhimento de rochas ou de raspagem com facilidade. Em operações que requerem força máxima de escavação, basta selecionar o modo de Potência para uma escavação mais potente.

### Modo de Escavação Suave



A flutuação vertical da lança permite a redução da elevação da dianteira da máquina, ideal para operações de recolhimento de rocha e raspagem de solo.

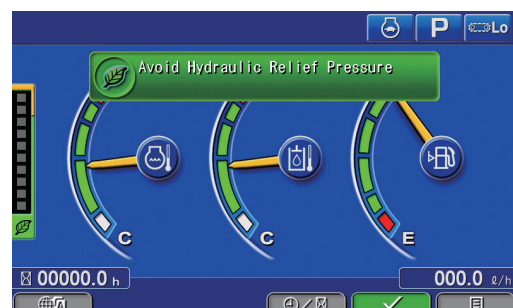
### Modo de Potência



Há incremento da força de impulsão de lança, para aprimoramento de operações de abertura de valas e escavação em solos rígidos.

## Alarme de ociosidade

Visando à redução do consumo desnecessário de combustível, o monitor é equipado por alarme de ociosidade, acionado sempre que o motor é operado em marcha lenta por 5 minutos (período ajustável).



## Redução do ruído operacional

Permite uma operação de baixo ruído utilizando motor silencioso e métodos para reduzir o ruído na fonte.

## Conforto



### Assento com suspensão

Assento com suspensão e função de ajuste de peso como itens de série. Este modelo de assento permite maior redução da fadiga do operador em operações de longa duração.

### Cabine pressurizada

O sistema de pressurização da cabine reduz a entrada de materiais externos, mantendo sempre limpo o ambiente do operador.

### Cabine com baixo nível de ruído

O sistema de pressurização da cabine reduz a entrada de materiais externos, mantendo sempre limpo o ambiente do operador.

### Ar-condicionado automático

Ajusta-se automaticamente a uma temperatura confortável durante todo o ano, mesmo em zonas excessivamente quentes ou frias.

### Cabine com amortecedor instalado para redução das vibrações

O amortecedor da cabine associado a uma plataforma de alta rigidez permite a redução final do nível de vibração no assento do operador.

### Quebra-sol Novo

Persiana equipada para atenuação de luz solar em qualquer hora do dia.



**Fonte de 12V**  
**Porta objetos**  
**Espaço para bagagem**

## Segurança

### Equipada com cabine ROPS / OPG nível 1

A máquina é equipada com cabine ROPS em atendimento à norma ISO 12117-2 para escavadeiras como item de série. A cabine ROPS apresenta alto desempenho de absorção de impactos, com excelente durabilidade e resistência a impactos. Atende também à norma de proteção superior OPG nível 1 (ISO 10262) para contenção de impacto de objetos em queda. Com cinto de segurança retrátil, a cabine ROPS protege o operador em situações de capotamento.



### Proteção térmica e grade do ventilador

Dispositivos que evitam contato direto com itens de alta temperatura e protegem as mãos contra as hastas do ventilador durante as verificações do motor.



### Monitor de visão traseira

O sistema de monitoramento da visão traseira exibe a câmera de visão traseira continuamente na área dos medidores e informações essenciais do veículo. Este recurso permite que o operador verifique a área do entorno sem interromper as demais operações.

Mesmo durante a exibição de outras telas, o monitor de visão traseira é imediatamente exibido sempre que alguma alavanca for operada.



### Proteção da cabine:

**Proteção superior frontal total nível 2 (ISO 10262) (Opcional)**

**Proteção superior OPG nível 2 (ISO 10262) (Opcional)**

**Alavanca de bloqueio**

**Divisória entre Motor/Bomba**

**Amplios espelhos retrovisores de visão lateral e traseira**

**Corrimão largo**

**Placas antiderrapantes** Novo

**Luzes de LED** Novo



## ICT e KOMTRAX



### Monitor de LCD multilíngue e de alta resolução

O amplo monitor de LCD colorido de alta resolução e fácil utilização, permite operações seguras, precisas e suaves. Interruptores e teclas de função simples e de fácil operação facilitam as operações multifuncionais. Os dados podem ser exibidos em 15 idiomas para oferecer suporte global aos operadores em todo o mundo.

#### Indicadores

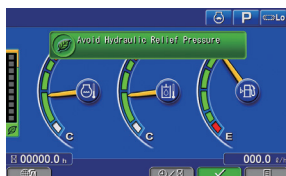
- |                                  |                                       |
|----------------------------------|---------------------------------------|
| 1 Desaceleração automática       | 6 Indicador de nível de combustível   |
| 2 Modo de operação               | 7 Indicador ECO                       |
| 3 Velocidade de deslocamento     | 8 Indicador de consumo de combustível |
| 4 Temperatura da água do motor   | 9 Menu de interruptores de função     |
| 5 Temperatura do óleo hidráulico | 10 Seleção de idiomas                 |

#### Interruptores de operação básica

- |                               |                                    |
|-------------------------------|------------------------------------|
| 1 Desaceleração automática    | 4 Cancelamento de alarme sonoro    |
| 2 Seletor de modo de operação | 5 Limpador de para-brisa           |
| 3 Seletor de deslocamento     | 6 Lavador dos vidros do para-brisa |

### Apoio à eficiência das operações

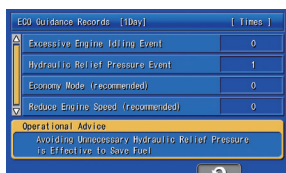
A tela principal exibe orientações para as operações de economia de energia sempre que disponíveis. O operador pode também utilizar o menu de orientações ECO para verificar o histórico de operações, as operações ECO anteriormente executadas, os níveis de consumo de combustível, etc.



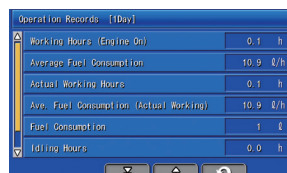
Orientações ECO



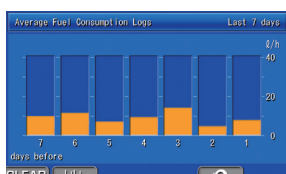
Menu de orientações ECO



Registros de orientações ECO



Histórico de operações



Registros de média de consumo de combustível

### Rápida seleção de idiomas e novos idiomas adicionados. Novo

Exibições disponíveis em 15 idiomas, com novos idiomas adicionados. A seleção de idiomas no monitor foi simplificada.



### Sistema de monitoramento e gerenciamento do equipamento

#### • Função de monitoramento

A controladora monitora o nível de óleo do motor, a temperatura do líquido de arrefecimento, carga da bateria, obstrução do purificador de ar, e demais índices.

Sempre que uma anormalidade é identificada pela controladora, uma indicação é exibida no monitor de LCD.

#### • Função de manutenção

O prazo de substituição de óleos e filtros é informado no monitor de LCD sempre que vencido.

#### • Função de histórico de anormalidades

O monitor registra os dados de anormalidades visando à eficiência de diagnósticos de falhas.

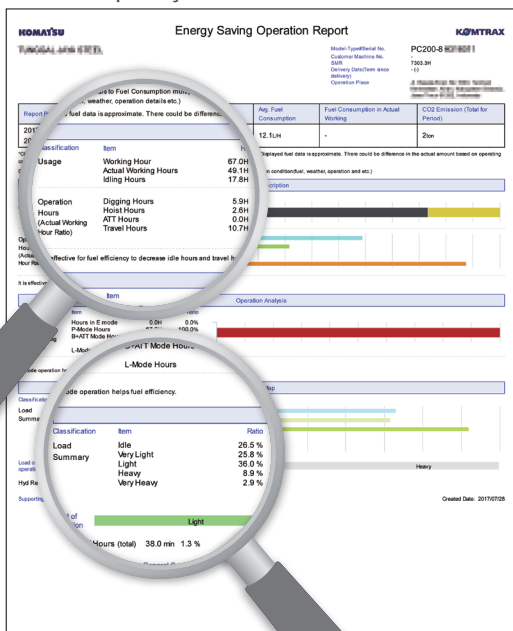




Os sistemas Komatsu de monitoramento remoto e tecnologia de gerenciamento fornecem dados relevantes sobre o equipamento e a frota em formato simplificado.

### Relatórios de economia de combustível

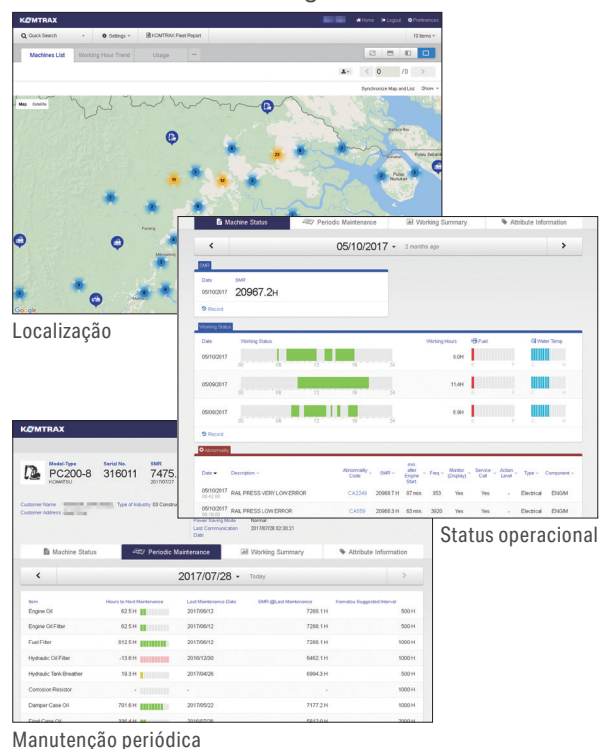
KOMTRAX fornece relatórios das operações de economia de combustível com base em informações como histórico de consumo, resumo de operações de carga e tempo de ociosidade em marcha lenta, para permitir o gerenciamento detalhado das operações.



Relatório proveniente de escavadeira hidráulica

### Recurso de gerenciamento de equipamento

Por meio de aplicações via web, diversos parâmetros de busca são disponibilizados para permitir a obtenção rápida de informações sobre máquinas específicas por busca de fatores-chave. Adicionalmente, o KOMTRAX identifica máquinas da frota que apresentarem problemas e as identifica por meio de uma interface amigável.



Localização

Status operacional

Manutenção periódica

O conteúdo do relatório varia conforme o modelo de máquina correspondente.

### Estratégia otimizada para maior eficiência das operações

Informações detalhadas são disponibilizadas pelo KOMTRAX na ponta de seus dedos para auxiliar no gerenciamento conveniente da frota por via web a qualquer momento e em qualquer lugar. Você terá à disposição informações que permitem decisões estratégicas momentâneas, ou de longo prazo.

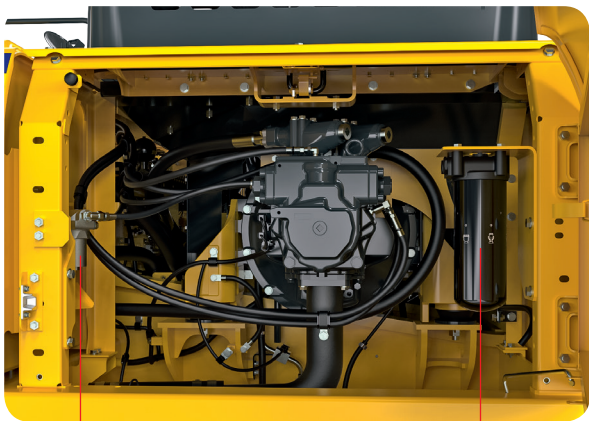
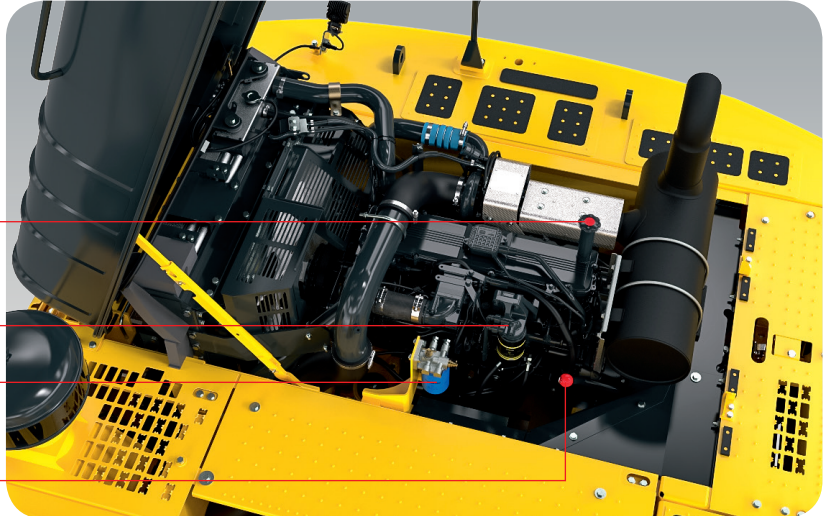


## Manutenção

### Filtros de fácil acesso

A localização dos filtros de óleo do motor e de combustível permite acesso rápido pela simples abertura da porta ou do capô do motor.

- Filtro de óleo
- Filtro principal de combustível
- Filtro de água
- Indicador de nível de óleo



Filtro piloto (especificações com tubulação do implemento)

Filtro de óleo do motor



Tanque reserva

Pré-filtro de combustível de alta capacidade

### Filtros e óleos de longa durabilidade

São empregados materiais de filtragem de alto desempenho e óleos de longa durabilidade, ampliando os intervalos de substituição dos filtros e a troca de óleo.

#### Óleo de motor e filtro

de óleo do motor a cada **500** horas

Óleo hidráulico a cada **5000** horas

Filtro de óleo hidráulico a cada **1000** horas

### Controle facilitado do prazo de manutenção

O monitor informa o momento de troca de óleo e substituição de filtros no monitor de LCD.

## Controle facilitado do prazo de manutenção para rompedor hidráulico

A função de identificação facilitada do prazo de manutenção dos filtros para rompedor hidráulico (válida apenas com o opcional de tubulação e filtro piloto do implemento), auxilia o operador a identificar o momento exato da troca.



Maintenance	Interval	Remain
Additional Hyd Oil Filter Change	—	—
Hyd Oil Pilot Filter Change	—	—
Additional Fuel Filter Change	—	—
Fuel Tank Breather Change	—	—
Fuel Prefilter Change	500 h	410 h

## Sensor de obstrução do circuito hidráulico como item de série Novo

Quando uma obstrução é detectada no filtro de óleo hidráulico, uma mensagem de advertência é exibida no monitor solicitando a substituição do filtro. Os custos de reparo devido à falha são significativamente reduzidos.



## Sensor de obstrução do circuito do rompedor hidráulico (opcional)

## Purificador de ar de alto desempenho

O desempenho do purificador de ar é equivalente ao de máquinas de maior porte. A maior dimensão do purificador de ar permite maior vida útil, e evita quedas precoces de desempenho da máquina causadas por obstruções do purificador de ar. Há aumento da confiabilidade devido ao novo design do retentor.



## Pré-filtro para ambientes saturados de poeira

Mesmo em condições de extrema poeira, a instalação do pré-filtro associada ao purificador de ar de maior porte reduz a frequência de manutenção do purificador.



## Interruptor de desconexão da bateria Novo

O interruptor de desconexão da bateria permite ao técnico a desconexão rápida e segura da fonte de alimentação para isolamento da máquina antes de operações de reparo e manutenção. Adicionalmente, este recurso permite a redução da descarga da bateria durante períodos de inatividade prolongada. A luz de operação do sistema informa o momento seguro para desligamento do interruptor para evitar falhas da controladora.



## Recursos adicionais

- Sistema de prevenção contra contaminação da linha de combustível
- Válvula de dreno de combustível
- Válvula de dreno do óleo do motor
- Maior visibilidade do indicador de nível de óleo hidráulico
- Detecção da pressão de sopra. Novo

## Confiabilidade

### Equipamento de trabalho de alta rigidez **Aprimorado**

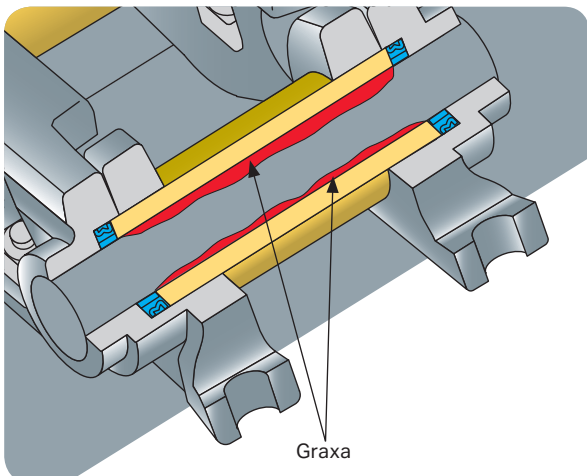
A lança e os braços são produzidos a partir de placas espessas em ligas de alta resistência. Essas estruturas são também projetadas com amplas seções transversais e aplicação e alta tecnologia de solda. Como resultado, oferecemos equipamentos de trabalho de alta durabilidade e resistência à flexão e à tensão de torção. Os suportes para fixação da linha hidráulica são instalados como item de série.



Placa reforçada

### Esteira lubrificada a graxa

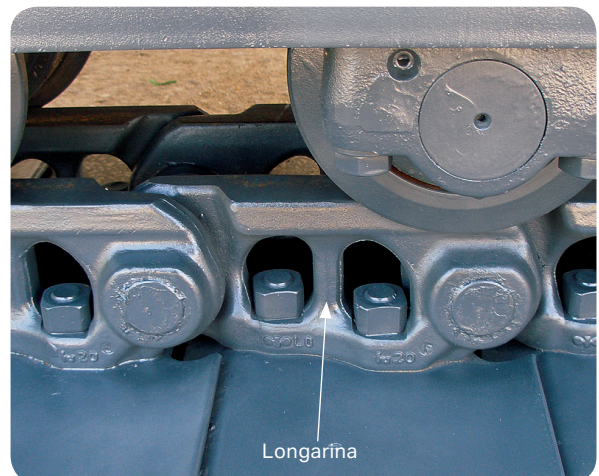
A série PC360LC-8M2 é equipada por esteira lubrificada a graxa para garantia da maior vida útil do material rodante.



Graxa

### Elo de esteira com longarina

A série PC360LC-8M2 emprega elos de esteira equipados por longarina, que possibilitam extensa durabilidade.



Longarina

## Armação com estrutura reforçada

A armação giratória, a armação central e o material rodante são projetados pelas mais avançadas tecnologias tridimensionais nos sistemas CAD e MEF (Método de Elementos Finitos).

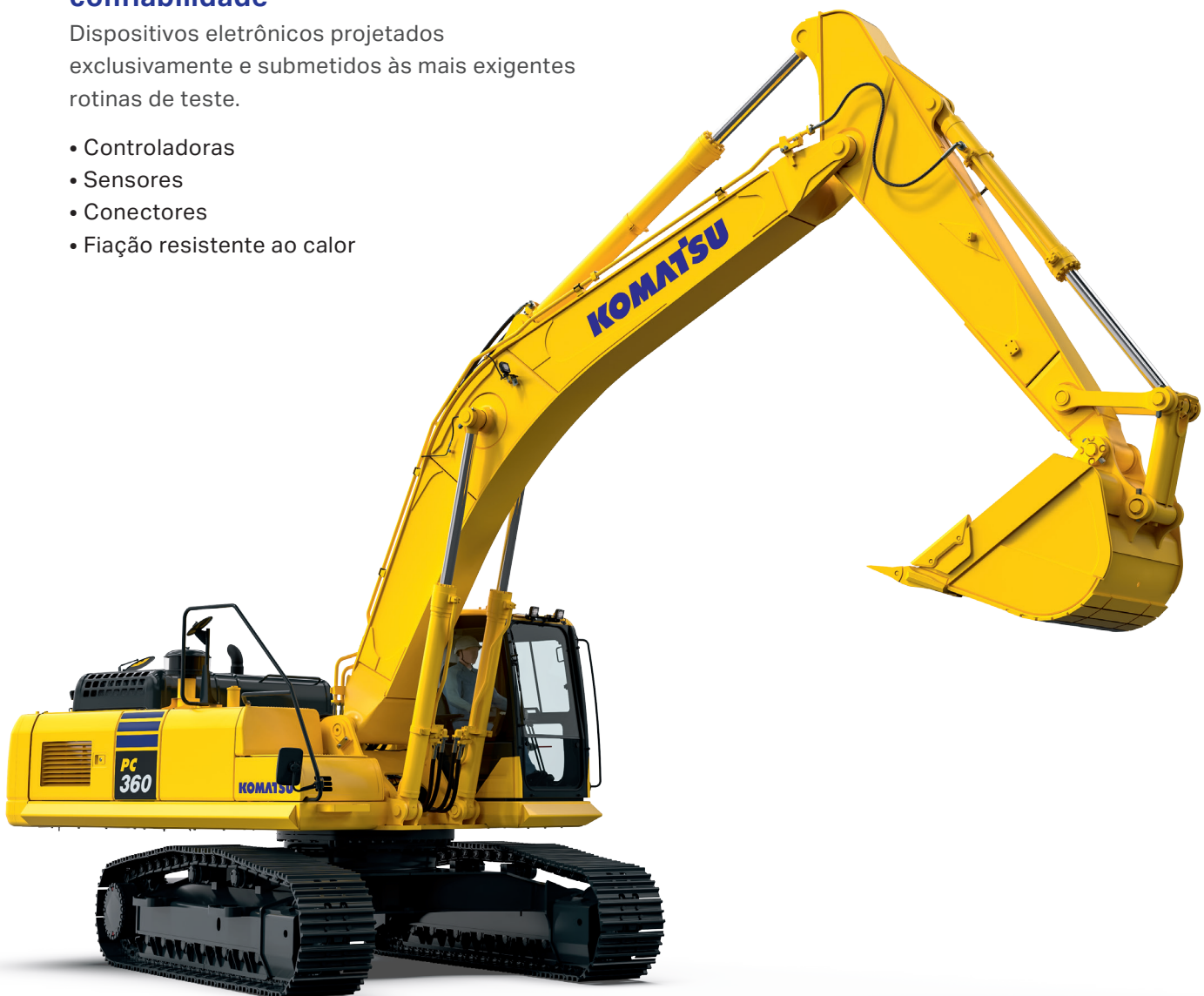
## Dispositivos eletrônicos de alta confiabilidade

Dispositivos eletrônicos projetados exclusivamente e submetidos às mais exigentes rotinas de teste.

- Controladoras
- Sensores
- Conectores
- Fiação resistente ao calor

## Componentes de alta confiabilidade

Todos os principais componentes da máquina, como motor, bombas hidráulicas, motores hidráulicos e válvulas de controle são exclusivamente projetados e fabricados pela Komatsu.



O modelo mostrado pode incluir equipamentos opcionais

## Modelos com especificações especiais

### Escavadeira hidráulica para aplicações severas

As máquinas da série PC360LC-8M2 são especialmente projetadas para trabalhos pesados. O equipamento de trabalho e várias partes do corpo das máquinas dessa série são itens reforçados e projetados para o uso em aplicações altamente severas, como pedreiras e recolhimento de rochas.

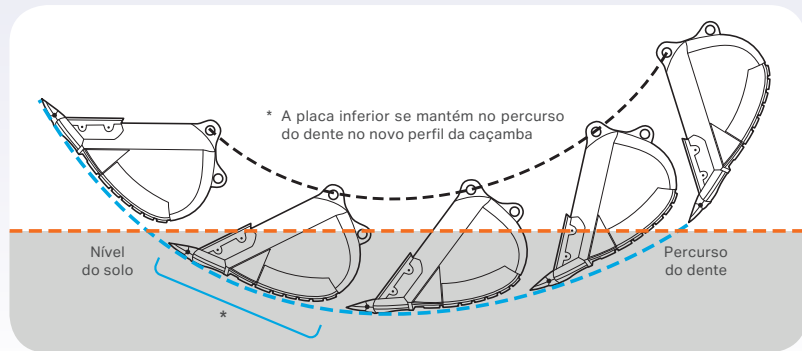


## Características da caçamba ME e dentes KPRIME

### Características da caçamba ME (Caçamba com formato e eficiência mais adequados)

#### • Alta produtividade em operações de escavação de baixa resistência

O novo perfil de caçamba produz baixa resistência dos lados interno e externos da caçamba, com aumento expressivo de produtividade.



### Dente KPRIME

#### Aprimoramentos de segurança

- Sistema intuitivo de travamento
- Remoção facilitada das peças desgastadas pela abertura das ranhuras no dente e na tampa de desgaste
- Pinos com baixo torque para facilitar as trocas de dentes
- Indicações de peso disponíveis em todas as peças

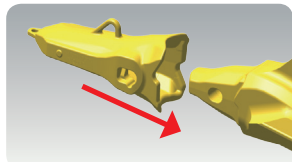
#### Produtividade

- Aumento de 10 material de desgaste
- Penetração aprimorada em até 15%
- Indicadores de desgaste na tampa de desgaste e no fixador
- Dente giratório para maior vida útil
- Material de desgaste adicionado às pernas do adaptador para maior vida útil
- Projetado para permanecer afiado durante toda a vida do dente

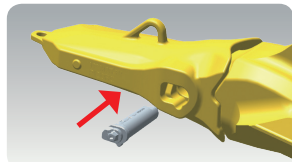
#### Confiabilidade

- Design 10% mais forte para redução de rupturas
- O design aprimorado dos pinos evita o desbloqueio após uso prolongado
- O design otimizado reduz o desgaste dos adaptadores
- Estabilidade aprimorada por um design de ajuste mais justo entre o dente e o adaptador

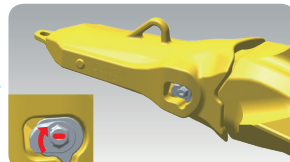
#### Instalação dos dentes Kprime



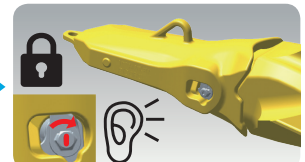
1 Ajuste do dente no adaptador Kprime



2 Inserção do pino Kprime



3 Travamento do dente pelo giro do pino a 90° (sentido horário)



4 A posição de trava é indicada por um clique de travamento

\*Para remoção do fixador utilize o soquete com a dimensão indicada para o giro do eixo de travamento do pino a 90° no sentido anti-horário. Um som de clique é também produzido na remoção.

# Caçamba da marca Hensley

## Guia de categorias e aplicações recomendadas

As caçambas da série HP apresentam perfil de design de cone duplo / raio duplo, e incluem uma lâmina de peça única (T-1), placa de apoio lateral (400 BHN), placa lateral de peça única, lábio (T-1) e estrutura superior formada por vigas.



Categoria	Características	Aplicação recomendada	Imagem
<b>Trabalho severo</b> HPS	Placa de desgaste inferior completa (400 BHN)	Areia com alto teor de sílica	
	Fitas de desgaste (400 BHN)	Caliche/arenito	
	Faixas	Xisto	
<b>Trabalho extremo</b> HPX	Placa de desgaste inferior completa (400 BHN)	Granito	
	Fitas de desgaste (400 BHN)	Minério	
	Proteções de canto fundidas	Calcário	
	Faixas	Escória quebrada	

## Linha de caçambas

Categoria	Capacidade (m³)	Largura*1 (mm)	Peso*2 (kg)	Total de dentes	Lança + Braço (m)	Tipo de dente
					Material rodante padrão (sapatas de 600 mm) 6.47+2.55	
HPS	2,23	1550	2160	6	○	Horizontal/Kprime
HPX	2,23	1550	2240	6	□	Horizontal/Kprime

○ : Densidade específica inferior a 1,8 t/m<sup>3</sup>

□ : Densidade específica inferior a 1,5 t/m<sup>3</sup>

\*1 Com cortadores laterais e protetores laterais \*2 Com protetores laterais

Categoria	Característica	Estilo
<b>Garrote</b> F	Material solto para limpeza de fundo e maior preenchimento	
<b>Padrão</b> SC	Aplicações gerais	
<b>Ponteiro</b> PC	Dente projetado para penetração no solo	
<b>Cinzel de rocha</b> RC	Projetado para penetração e longa vida útil	
<b>Tigre</b> T	Permite penetração em material espesso	
<b>Tigres geminados</b> YT	Projetado para penetração em cantos	

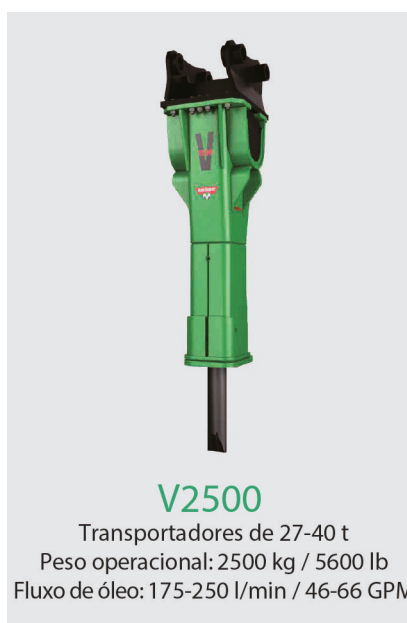
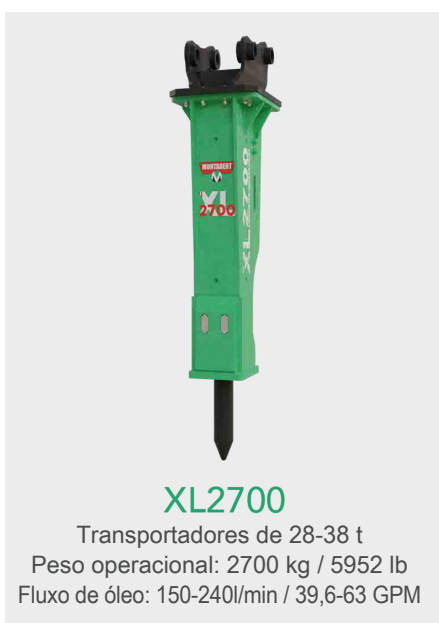


## Rompedor hidráulico

Os rompedores Montabert são projetados com um sistema de autoproteção, o que permite concentrar-se totalmente nas operações, não havendo a necessidade de preocupação com as batidas em vazio.

### Modelos dos rompedores

Contamos com duas linhas diferenciadas para atender diversas aplicações. O modelo da série XL (XL2700) apresenta uma tecnologia inovadora de câmara de nitrogênio com vedações de alto desempenho, evitando assim recargas constantes e importunas. Os modelos da série V (V2500 e V45) possuem velocidades variáveis capazes de ajustar a potência e a frequência dos golpes independentes da ação do operador, proporcionando um aumento da produtividade.



## Suporte



### Assistência total da Komatsu

O Distribuidor Komatsu está disponível para prestar assistência antes e depois da aquisição da máquina, a fim de manter a disponibilidade constante da máquina e minimizar os custos operacionais.

### Recomendação de frota

O Distribuidor Komatsu é capaz de avaliar o local de operação do cliente e estabelecer a recomendação de frota ideal com informações detalhadas que abrangem todas as necessidades operacionais sempre que você buscar a ampliação de frota ou substituição da frota disponível da Komatsu.

### Suporte ao produto

O distribuidor Komatsu garante a qualidade das máquinas oferecendo ao cliente alta qualidade de serviços de reparo e manutenção utilizando os programas desenvolvidos pela Komatsu.

- Clínica de Manutenção Preventiva (PM)
- Análise de desgaste por meio de partículas de óleo realizada pela KOMATSU (KOWA)
- Serviço de inspeção do material rodante, etc.

### Peças originais e óleos originais

Os distribuidores Komatsu dispõem de peças e óleos originais e estão habilitados a fornecer itens de qualidade comprovada a diversos locais de trabalho.

Os óleos originais desenvolvidos pela Komatsu se adaptam perfeitamente aos motores e componentes hidráulicos Komatsu para maximização de desempenho e maior vida útil.

### Contrato de serviço

O Distribuidor Komatsu oferece contratos temporários para prestação de diversos serviços de reparo e manutenção pelo melhor custo. O cliente estará totalmente "livre de preocupações" com sua máquina ou frota ao contratar os serviços qualificados dos distribuidores Komatsu.

### Extensão de garantia

Estão disponíveis diversas modalidades de extensão e ampliação de garantia. A Komatsu assegura reparos qualificados e a instalação de peças originais para proteção do cliente contra despesas inesperadas.

### Treinamento do operador

O Distribuidor Komatsu oferece cursos de capacitação e treinamento de operadores que os qualificam a operar as máquinas com segurança e eficiência para garantir o constante e correto funcionamento da máquina.

## Especificações

### Motor

Modelo	Komatsu SAA6D114E-3
Tipo	Arrefecimento a água, 4 tempos, injeção direta
Aspiração	Turboalimentação, pós-arrefecimento
N.º de cilindros	6
Diâmetro	114 mm
Curso	135 mm
Cilindrada	8,27 L
Potência do motor	
SAE J1995	Bruta 213 kW / 286 hp
ISO 14396	213 kW / 286 hp
ISO 9249 / SAE J1349	Líquida 202 kW / 271 hp
Rotação nominal	1950 rpm
Acionamento do ventilador para arrefecimento do radiador	Mecânico
Governador	Comando eletrônico de velocidade constante

Atende aos padrões de controle de emissão de poluente PROCONVE-MAR1

### Sistema hidráulico

Tipo	Sistema HydrauMind (Sistema inovador de inteligência mecânica e hidráulica), sistema de centro fechado com válvulas sensoras de carga (LS) e válvulas de compensação de pressão
Modos de operação disponíveis para seleção	6
Bomba principal	
Tipo	Pistão de deslocamento variável
Bombas:	Lança, braço, caçamba, giro e circuitos de deslocamento
Vazão máxima	535 L/min
Alimentação do circuito de controle	Válvula autorredutora de pressão
Motores hidráulicos	
Deslocamento	2x motor de pistão axial com freio de estacionamento
Giro	1 x motor de pistão axial com freio de retenção do giro
Ajuste da válvula de alívio de segurança	
Circuitos do implemento	37,3 MPa 380 kgf/cm <sup>2</sup>
Circuito de deslocamento	37,3 MPa 380 kgf/cm <sup>2</sup>
Circuito do giro	27,9 MPa 285 kgf/cm <sup>2</sup>
Circuito piloto	3,2 MPa 33 kgf/cm <sup>2</sup>
Cilindros hidráulicos (N.º de cilindros – diâmetro x curso x diâmetro da haste)	
Lança	2–140 mm x 1480 mm x 100 mm
Braço	1–160 mm x 1825 mm x 110 mm
Caçamba	1–150 mm x 1285 mm x 110 mm

### Comandos finais e freios

Controle da direção	2 alavancas com pedais
Método de acionamento	Hidrostático
Força máxima na barra de tração	264 kN 26900 kgf
Rampa máxima	70%, 35°
Velocidade máx. de deslocamento	
Baixa (mudança auto) / Média (mudança auto) / Alta	3.2 / 4.5 / 5.5 km/h
Freio de serviço	Travamento hidráulico
Freio de estacionamento	Freio a disco mecânico

### Sistema de giro

Método de acionamento	Hidrostático
Redução do giro	Engrenagem planetária
Lubrificação da coroa de giro	em banho de graxa
Freio de serviço	Travamento hidráulico
Freio de retenção / bloqueio do giro	Freio a disco mecânico
Velocidade do giro	9,5 rpm

### Material rodante

Armação central	Estrutura em "X"
Armação de esteira	Seção em caixa
Vedação da esteira	Esteira selada
Ajustador de esteira	Hidráulico
N.º de sapatas (cada lado)	48
N.º de roletes superiores (cada lado)	2
N.º de roletes inferiores (cada lado)	8

### Capacidade de líquido de arrefecimento e lubrificante (para reabastecimento)

Reservatório de combustível	605 L
Líquido de arrefecimento	31,0 L
Motor	37,0 L
Comando final (cada lado)	9,0 L
Acionamento do giro	16,5 L
Reservatório hidráulico	188 L

### Peso operacional (aprox.)

O peso operacional inclui lança de peça única de 6470 mm, braço de 2550 mm, caçamba com capacidade coroada de 2,23 m<sup>3</sup>, capacidade nominal de lubrificantes, líquido de arrefecimento, reservatório completo, operador e equipamento padrão.

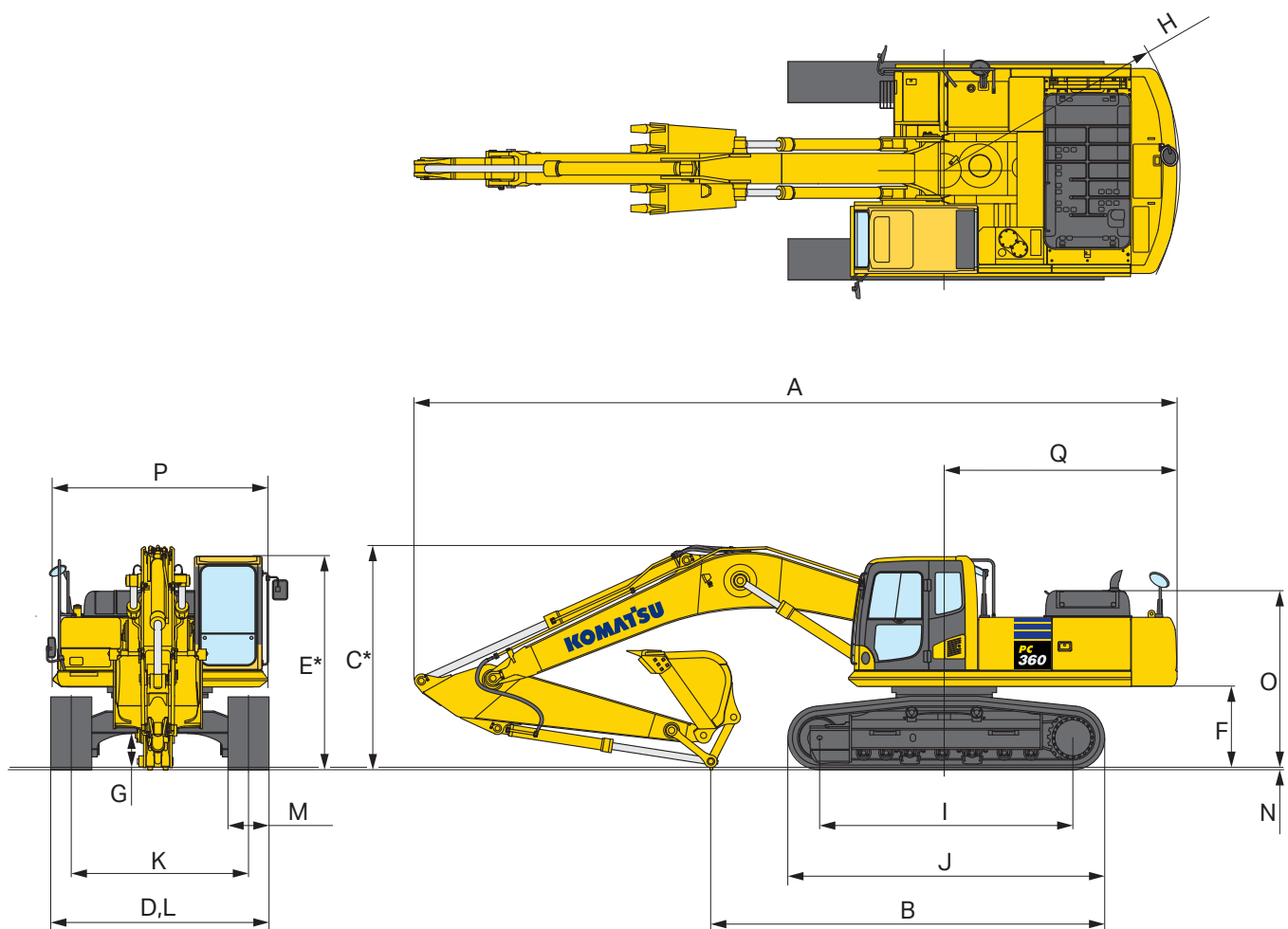
PC360LC-8M2		
Sapatas	Peso operacional	Pressão sobre o solo
600 mm	35200 kg	66,1 kPa 0,67 kgf/cm <sup>2</sup>

# Especificações

## Dimensões da máquina PC360LC-8M2

Dimensões da máquina	PC360LC-8M2
Comprimento da lança	6470 mm
Comprimento do braço	2550 mm
A Comprimento total	11265 mm
B Comprimento no solo (transporte)	6755 mm
C Altura total (do alto da lança)*	3400 mm
D Largura total	3190 mm
E Altura total (do alto da cabine)*	3145 mm
F Altura livre, contrapeso	1185 mm
G Altura mínima em relação ao solo	500 mm
H Raio de giro da traseira	3555 mm
I Comprimento da esteira no solo	4030 mm
J Comprimento da esteira	4955 mm
K Bitola da esteira	2590 mm
L Largura da esteira	3190 mm
M Largura da sapata	600 mm
N Altura da crista da sapata	36 mm
O Altura da cabine da máquina	2585 mm
P Largura da cabine da máquina	3165 mm
Q Distância entre o centro do giro e a traseira	3510 mm

\* Incluindo a altura da crista da sapata

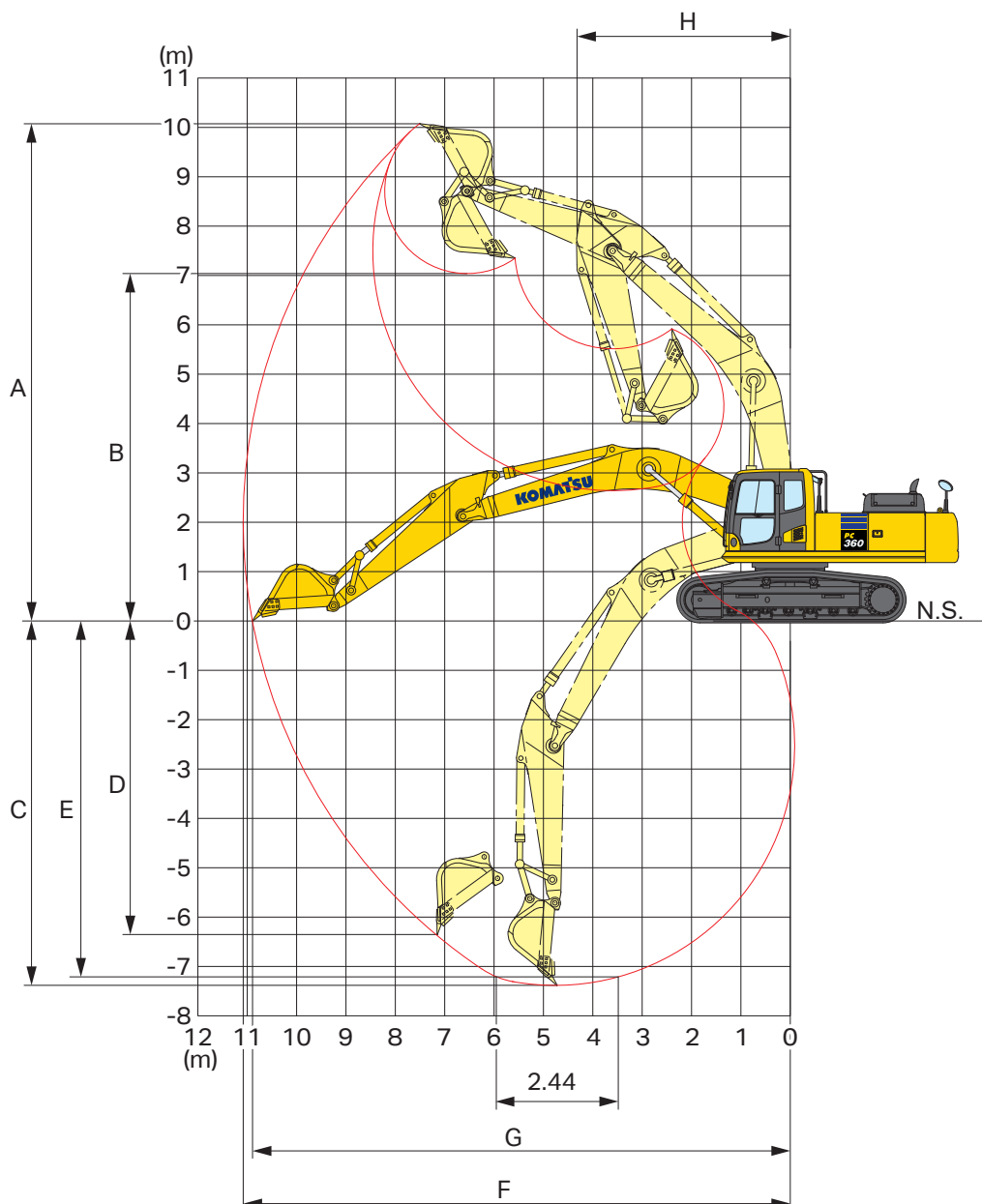


# PC360LC-8M2

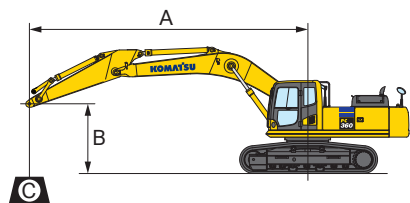
## Área de trabalho

## PC360LC-8M2

Comprimento da lança	6470 mm
Comprimento do braço	2550 mm
A Altura máx. de escavação	10025 mm
B Altura máx. de despejo	6930 mm
C Profundidade máx. de escavação	6710 mm
D Prof. máx. da parede de escavação vertical	5880 mm
E Prof. máx. do corte de escavação para nível de 2440 mm	6530 mm
F Alcance máx. de escavação	10535 mm
G Alcance máx. de escavação ao nível do solo	10300 mm
H Raio mínimo do giro	4460 mm
Força de escavação da çaçamba (ISO 6015)	271 kN
Força de impulsão do braço (ISO 6015)	207 kN



## Capacidade de elevação



### PC360LC-8M2

A: Alcance a partir do centro do giro  
B: Altura do pino superior do braço  
C: Capacidade de elevação

Cf: Classificação frontal  
Cs: Classificação lateral  
⊗: Classificação de alcance máximo

**PC360LC-8M2** Braço: 2550 mm Sem caçamba Sapata: 600 mm de garra tripla Lança 6470 mm

B	A MÁX.	⊗MÁX.		9,0 m		7,5 m		6,0 m		4,5 m		3,0 m	
		Cf	Cs	Cf	Cs	Cf	Cs	Cf	Cs	Cf	Cs	Cf	Cs
7,5 m	6,94 m	*9400 kg	7400 kg										
6,0 m	7,92 m	*9000 kg	5900 kg			*9200 kg	6500 kg	*10100 kg	9300 kg				
4,5 m	8,52 m	8000 kg	5100 kg			*9500 kg	6300 kg	*11200 kg	8800 kg	*14400 kg	13600 kg		
3,0 m	8,82 m	7400 kg	4800 kg			9500 kg	6100 kg	*12400 kg	8300 kg	*17200 kg	12400 kg		
1,5 m	8,86 m	7300 kg	4600 kg			9300 kg	5900 kg	12900 kg	7900 kg				
0 m	8,64 m	7500 kg	4700 kg			9100 kg	5700 kg	12700 kg	7700 kg	*17800 kg	11600 kg		
-1,5 m	8,14 m	8100 kg	5100 kg			9100 kg	5700 kg	12600 kg	7700 kg	*16500 kg	11700 kg	*12400 kg	*12400 kg
-3,0 m	7,29 m	*8600 kg	6000 kg					*11200 kg	7800 kg	*14200 kg	11800 kg	*16900 kg	*16900 kg
-4,5 m	5,95 m	*7500 kg	*7500 kg							*10200 kg	*10200 kg		

\* A carga é limitada pela capacidade hidráulica e não pela inclinação. As classificações são baseadas na norma ISO 10567. As cargas nominais não excedem 87% da capacidade de elevação hidráulica ou 75% da carga de tombamento.

## Equipamento padrão e equipamento opcional

<b>Motor</b>		<b>Material rodante</b>	
Motor, Komatsu SAA6D114E-3	●	Ajustadores da esteira hidráulica (de cada lado)	●
Pré-purificador de ar	●	Rolete inferior de flange dupla	○
Sistema de aquecimento automático do motor	●	Rolete inferior, 8 de cada lado	●
Purificador de ar de tipo seco, com elemento duplo	●	Protetor dos roletes inferiores (frontal, central e traseiro)	●
Sistema de prevenção contra superaquecimento	●	Protetor dos roletes inferiores (comprimento total)	○
Rede à prova de pó do radiador e do arrefecedor de óleo	●	Tampa inferior da armação da esteira reforçada	●
Ventilador de sucção	●	Sapatas de garra tripla de 600 mm	●
Sistema adicional de filtragem para combustível de baixa qualidade	●		
Pré-filtro de combustível de alta capacidade	●		
<b>Sistema elétrico</b>		<b>Ambiente de trabalho do operador</b>	
Alternador, 24 V/60 A	●	Alimentação de 12 V	●
Desacelerador automático	●	Ar-condicionado com desembaçador	●
Baterias que dispensam manutenção, ampla capacidade, 2 X 12 V/150 Ah	●	Sistema de monitoramento e gerenciamento do equipamento	●
Interruptor de desconexão da bateria com luz de operação do sistema	●	Cabine com para-brisa dianteiro retrátil em 2 peças	●
Motor de partida, 24 V/7,5 kW	●	Monitor de LCD multilíngue e de alta resolução	●
Farol de trabalho de LED, 2 (Lança e lado direito)	●	Espelhos retrovisores de visão esquerda e direita	●
Farol de LED dianteiro, 2 (Cabine)	●	Cabine ROPS (ISO 12117-2)	●
Farol de trabalho de LED traseiro adicional	○	Cabine OPG nível I (ISO 10262)	●
		Cinto de segurança retrátil	●
		Persiana rolante de atenuação de luz solar	●
		Teto solar	●
		Proteção superior parafusada, OPG nível 2 (ISO 10262)	○
		Proteção superior frontal completa, OPG nível 2 (ISO 10262)	○
		Sistema de monitor de visão traseira	●
		Assento com suspensão	●
<b>Sistema hidráulico</b>		<b>Equipamento de trabalho</b>	
Válvula de retenção do braço	●	Conjunto de braço de 2550 mm, trabalho pesado	●
Tubulação e filtro piloto do implemento	○	Conjunto da lança de 6470 mm, trabalho pesado	●
Filtro em linha	●	Caçamba Hensley 2,23 m <sup>3</sup> HPS	●
Válvula de retenção da lança	●	Caçamba Hensley 2,23 m <sup>3</sup> HPX	○
Sensor de obstrução do filtro de retorno do óleo hidráulico	●		
Sensor de obstrução do filtro de retorno do rompedor hidráulico	○		
Sistema de reforço de potência (Power Max)	●		
Sistema de controle hidráulico PPC (controle proporcional de pressão)	●		
Ajuste da lança em 2 modos	●		
Sistema de seleção do modo de operação	●		
Válvula de serviço	●		
<b>Protetores e tampas</b>		<b>Outros</b>	
Estrutura do protetor do ventilador	●	Sensor de sopro no cárter	●
Protetor da plataforma da armação giratória	●	Contrapeso	●
		Buzina elétrica	●
		KOMTRAX	●
		Refletor traseiro	●
		Placas antiderrapantes	●
		Alarme de deslocamento	●

Outros equipamentos sob consulta

- equipamento padrão
- equipamento opcional

Esta ficha de especificações pode conter implementos e equipamentos opcionais eventualmente não disponíveis em sua região. Entre em contato com seu distribuidor Komatsu local para informações sobre a disponibilidade dos itens.

Materiais e especificações sujeitos a alterações sem aviso.



---

Seu parceiro Komatsu:

**KOMATSU**

[www.komatsu.com.br](http://www.komatsu.com.br)

Os materiais e especificações expressos na presente Folha de Especificações estão sujeitos a alterações sem aviso prévio.  
**KOMATSU** é marca registrada da Komatsu Ltd. Japan.

© 2023 Komatsu Brasil International. Todos os Direitos Reservados KPSS093700 (11/23).